

光通信用高密度超精密コネクタ

【株式会社 日新化成】

【特徴】

- 最先端技術の超精密プラスチック製品であるMTフェルールを製造・販売

●超精密成形金型及び成形

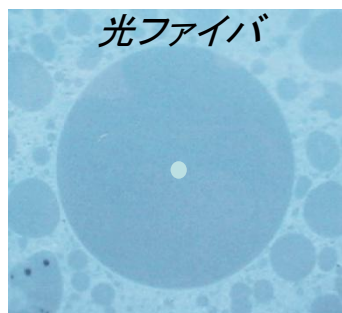
光ファイバ穴位置精度： $<0.0007\text{mm}$

- 近年、インターネットの急速な普及とビッグデータ処理能力向上の要求から、光ファイバを用いた光インタコネクション技術が使われており、当社は、従来の12心に加え、新たに24心や48心MTフェルールを開発し、さらに高密度実装MPOコネクタとして製造・販売を開始した。

【効果】

●高密度実装

48心MTフェルール：4倍（従来12心MT比）

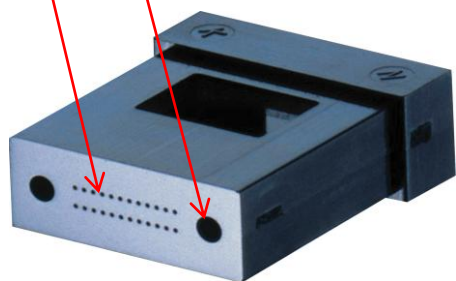


光ファイバ穴径

$\phi 0.1250 +0.0005/-0\text{mm}$

ガイド穴寸法精度

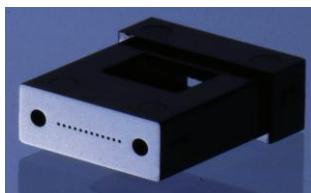
$\phi 0.6990 +0.0005/-0\text{mm}$



24心MTフェルール



48心MTフェルール



12心MTフェルール
(従来品)



Green
(SM Standard)



Yellow
(SM Premium Low Loss)



Black
(MM 50/125)



Aqua
(MM 50/125 OM3 grade)



Beige
(MM 62.5/125)

MPOコネクタ